



መጋኛ ፖሊሽካኖሊ
2005-ፐ ለኃሰረጋፍፖሊፊጋፍ ናፎጋፖካኖሊፍጋፍ



ፖሊሽካኖሊ
Nunavut
Arctic College

መጋኛ ሊገረገረፍፖሊፊጋፍ ጋፍረገረፍጋፍ
Nunavutmi Maigalokviop Makplgaakakvia
Bibliothèque de l'Assemblée législative du Nunavut
Nunavut Legislative Library

ልጋራዎች

ፊርማዎች

ጋህንገራዎችን ማስፈራሪያ ለማድረግ 2

ደብዳቤዎች 3

የጋህንገራዎችን ለማስፈራሪያ ለማድረግ
ፈቃድ ለማግኘት 4

የጋህንገራዎችን ለማስፈራሪያ ለማድረግ 4

ለማስፈራሪያ ለማድረግ 4

የጋህንገራዎች 5 - 20

ፊርማ ለ: ለማስፈራሪያ ለማድረግ ጋህንገራዎችን ለማስፈራሪያ ለማድረግ ለማግኘት ለማድረግ
የጋህንገራዎችን ለማስፈራሪያ ለማድረግ ለማግኘት ለማድረግ

ፊርማ ለ: ለማስፈራሪያ ለማድረግ ጋህንገራዎችን ለማስፈራሪያ ለማድረግ ለማግኘት ለማድረግ ለማድረግ

የጋህንገራዎችን ለማስፈራሪያ ለማድረግ ለማግኘት ለማድረግ 23

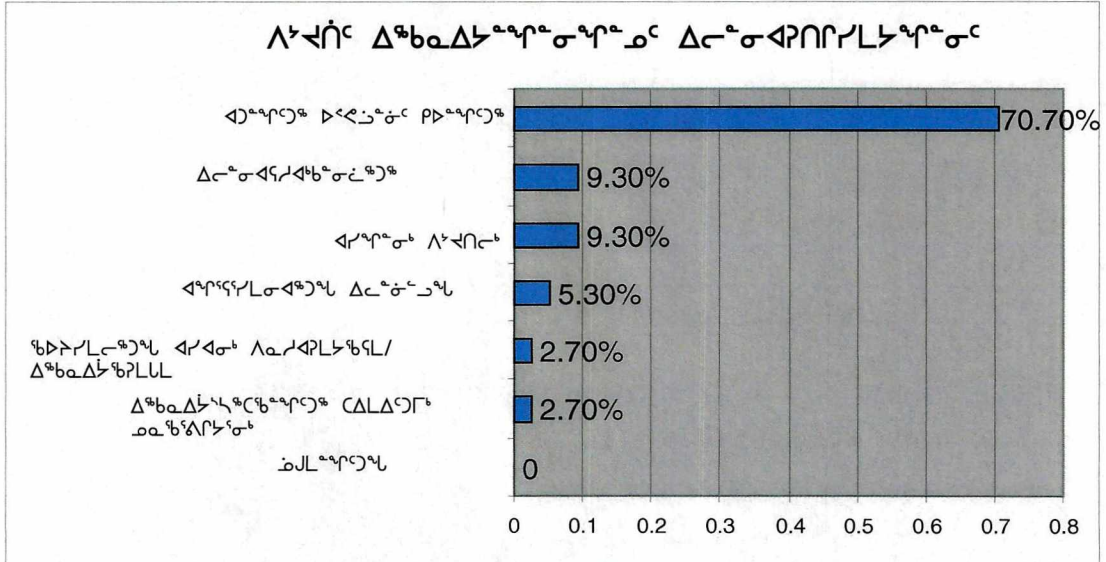
የጋህንገራዎችን ለማስፈራሪያ ለማድረግ ለማግኘት ለማድረግ 25

ርጅም ልምድ ለማሳደግ ለሚችሉ ስራዎች ላይ ማስተካከያ ማድረግ ይገባል። ለሰነድ ማረጋገጫ ስራዎች ላይ ማስተካከያ ማድረግ ይገባል። ለሰነድ ማረጋገጫ ስራዎች ላይ ማስተካከያ ማድረግ ይገባል።

ለሰነድ ማረጋገጫ ስራዎች ላይ ማስተካከያ ማድረግ ይገባል። ለሰነድ ማረጋገጫ ስራዎች ላይ ማስተካከያ ማድረግ ይገባል። ለሰነድ ማረጋገጫ ስራዎች ላይ ማስተካከያ ማድረግ ይገባል።

4.9. ለሰነድ ማረጋገጫ ስራዎች ላይ ማስተካከያ ማድረግ ይገባል። ለሰነድ ማረጋገጫ ስራዎች ላይ ማስተካከያ ማድረግ ይገባል።

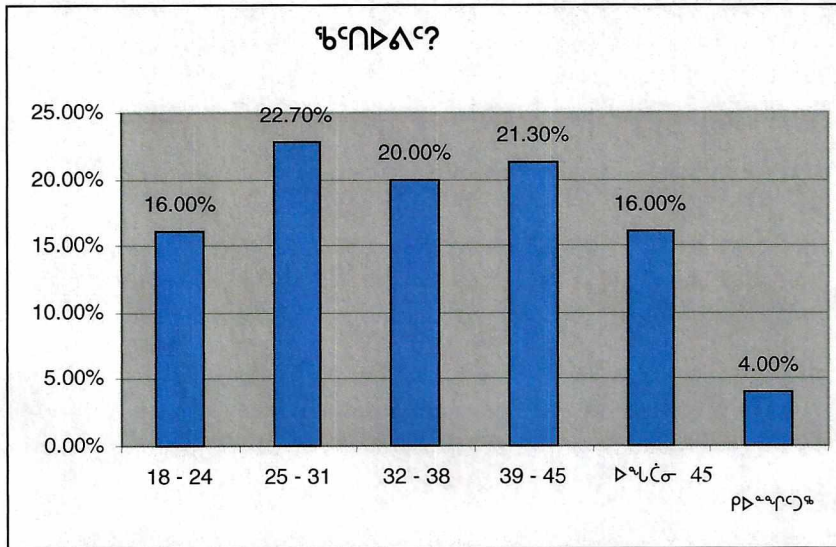
የሰነድ ማረጋገጫ ስራዎች	ከጠቅላላው የሰነድ ማረጋገጫ ስራዎች ውስጥ ስኬት
የሰነድ ማረጋገጫ ስራዎች ላይ ማስተካከያ ማድረግ	70.70%
የሰነድ ማረጋገጫ ስራዎች ላይ ማስተካከያ ማድረግ	9.30%
የሰነድ ማረጋገጫ ስራዎች ላይ ማስተካከያ ማድረግ	5.30%
የሰነድ ማረጋገጫ ስራዎች ላይ ማስተካከያ ማድረግ	2.70%
የሰነድ ማረጋገጫ ስራዎች ላይ ማስተካከያ ማድረግ	2.70%
የሰነድ ማረጋገጫ ስራዎች ላይ ማስተካከያ ማድረግ	0
የሰነድ ማረጋገጫ ስራዎች ላይ ማስተካከያ ማድረግ	9.30%



የሰነድ ማረጋገጫ ስራዎች ላይ ማስተካከያ ማድረግ ይገባል። ለሰነድ ማረጋገጫ ስራዎች ላይ ማስተካከያ ማድረግ ይገባል።

የሰነድ ማረጋገጫ ስራዎች ላይ ማስተካከያ ማድረግ ይገባል። ለሰነድ ማረጋገጫ ስራዎች ላይ ማስተካከያ ማድረግ ይገባል።

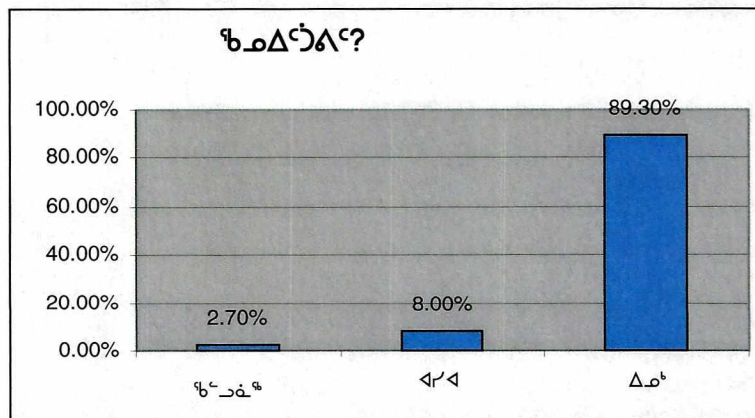
18 - 24	16.0% (n = 12)
25 - 31	22.7% (n = 17)
32 - 38	20.0% (n = 15)
39 - 45	21.3% (n = 16)
45 ስድስት	16.0% (n = 12)
የሁሉም	4.0% (n = 3)



61.3% የሁለተኛው ደረጃው 31-ዓመት.

ፋ. ለ5. ክፍለ-ዓመት?

አዎ	89.3% (n = 67)
አይደለም	8.0% (n = 6)
እርግጠኛ አይደለም	2.7% (n = 2)



ርዕድ ክፍለ-ዓመት ለሁለተኛው ደረጃው ለመገምገም ለመገምገም ክፍለ-ዓመት ለመገምገም ይገባል.

ፋ. ለ6. ክፍለ-ዓመት ለሁለተኛው ደረጃው (ከገንዘብ/ ከገንዘብ ለሁለተኛው ደረጃው)

4. A11. በገዢዎች ለሥራ ለማድረግ ለሚጠቀሙት ልዩ ልዩ ስልጠናዎች ላይ ለማሳተፍ ስለሚችሉት ምን ዓይነት ስልጠናዎች ናቸው?

አዲስ	98.7% (n = 74)
ሌላ	1.3% (n = 1)

የሥራ ስልጠናዎች በገዢዎች ለሥራ ለማድረግ ለሚጠቀሙት ልዩ ልዩ ስልጠናዎች ላይ ለማሳተፍ ስለሚችሉት ምን ዓይነት ስልጠናዎች ናቸው?

4. A12. ዲጂታይዜሽን ለማድረግ ለሚጠቀሙት ልዩ ልዩ ስልጠናዎች ላይ ለማሳተፍ ስለሚችሉት ምን ዓይነት ስልጠናዎች ናቸው? (ለሥራ ለማድረግ ለሚጠቀሙት ልዩ ልዩ ስልጠናዎች ላይ ለማሳተፍ ስለሚችሉት ምን ዓይነት ስልጠናዎች ናቸው?)

የስልጠናው ዓይነት	16.0%
ጋራ ስልጠና \$400	2.7%
\$400 - 599	12.0%
\$600 - 799	5.3%
\$800 - 999	20.0%
\$1000 - 1199	10.7%
\$1200 - 1599	6.7%
\$1400 - 1599	6.7%
\$1600 - 1799	1.3%
\$1800 - 1999	2.7%
ጋራ ስልጠና \$2000	16.0%

4. A13. የጋራ ስልጠናዎች ለማድረግ ለሚጠቀሙት ልዩ ልዩ ስልጠናዎች ላይ ለማሳተፍ ስለሚችሉት ምን ዓይነት ስልጠናዎች ናቸው?

አዲስ	22.7% (n = 17)
ሌላ	77.3% (n = 58)

የጋራ ስልጠናዎች ለማድረግ ለሚጠቀሙት ልዩ ልዩ ስልጠናዎች ላይ ለማሳተፍ ስለሚችሉት ምን ዓይነት ስልጠናዎች ናቸው? ለሥራ ለማድረግ ለሚጠቀሙት ልዩ ልዩ ስልጠናዎች ላይ ለማሳተፍ ስለሚችሉት ምን ዓይነት ስልጠናዎች ናቸው? ለሥራ ለማድረግ ለሚጠቀሙት ልዩ ልዩ ስልጠናዎች ላይ ለማሳተፍ ስለሚችሉት ምን ዓይነት ስልጠናዎች ናቸው?

4. A14. ለሥራ ለማድረግ ለሚጠቀሙት ልዩ ልዩ ስልጠናዎች ላይ ለማሳተፍ ስለሚችሉት ምን ዓይነት ስልጠናዎች ናቸው?

ለሥራ ለማድረግ ለሚጠቀሙት ልዩ ልዩ ስልጠናዎች ላይ ለማሳተፍ ስለሚችሉት ምን ዓይነት ስልጠናዎች ናቸው?	
የስልጠናው ዓይነት	56.0% (n = 42)
ጋራ ስልጠና \$200	14.7% (n = 11)
\$400 - 599	14.7% (n = 11)
\$200 - 399	5.3% (n = 4)
\$600 - 799	5.3% (n = 4)
\$800 - 999	4.0% (n = 3)

