



ᑲᑲᑲᑲᑲᑲᑲᑲᑲ ᑲᑲᑲᑲᑲᑲᑲᑲᑲ
Building *Nunavut* Together
Nunavut liuqatigiingniq
Bâtir le *Nunavut* ensemble

ᑲᑲᑲᑲᑲᑲᑲᑲᑲ
Ilinniagtuiliqiyikkut
Department of Education
Ministère de l'Éducation



ᑲᑲᑲᑲᑲᑲᑲᑲᑲᑲ ᑲᑲᑲᑲᑲᑲ
2015-2016

Δጋርዖዮ

1.	ፍጥረት ምዕራፍ	4
2.	ፍጥረት ጋዮፍጥረት ምዕራፍ	5
3.	ምዕራፍ ምዕራፍ	6
4.	ልዩሎሎሎሎሎሎ ልዩሎሎሎሎሎሎ	9
5.	ምዕራፍ ልዩሎሎሎሎሎ ልዩሎሎሎሎሎ ልዩሎሎሎሎሎ ልዩሎሎሎሎሎ	10
	ምዕራፍ ልዩሎሎሎሎሎ ልዩሎሎሎሎሎ	13
6.	ልዩሎሎሎሎሎ ልዩሎሎሎሎሎ	21
7.	ምዕራፍ ልዩሎሎሎሎ ልዩሎሎሎሎ	12
	ምዕራፍ ልዩሎሎሎሎ ልዩሎሎሎሎ ልዩሎሎሎሎ ልዩሎሎሎሎ	27
	ምዕራፍ ልዩሎሎሎሎ ልዩሎሎሎሎ	34
	ምዕራፍ ልዩሎሎሎሎ	47
	ምዕራፍ ልዩሎሎሎሎ ልዩሎሎሎሎ ልዩሎሎሎሎ (BESF)	50
	ምዕራፍ ልዩሎሎሎ ልዩሎሎሎሎ	55
	ምዕራፍ ልዩሎሎሎ ልዩሎሎሎሎ ልዩሎሎሎሎ	59
8.	ምዕራፍ ልዩሎሎሎ ልዩሎሎሎሎ ልዩሎሎሎ ልዩሎሎሎ	67
9.	ምዕራፍ ልዩሎሎሎ	72

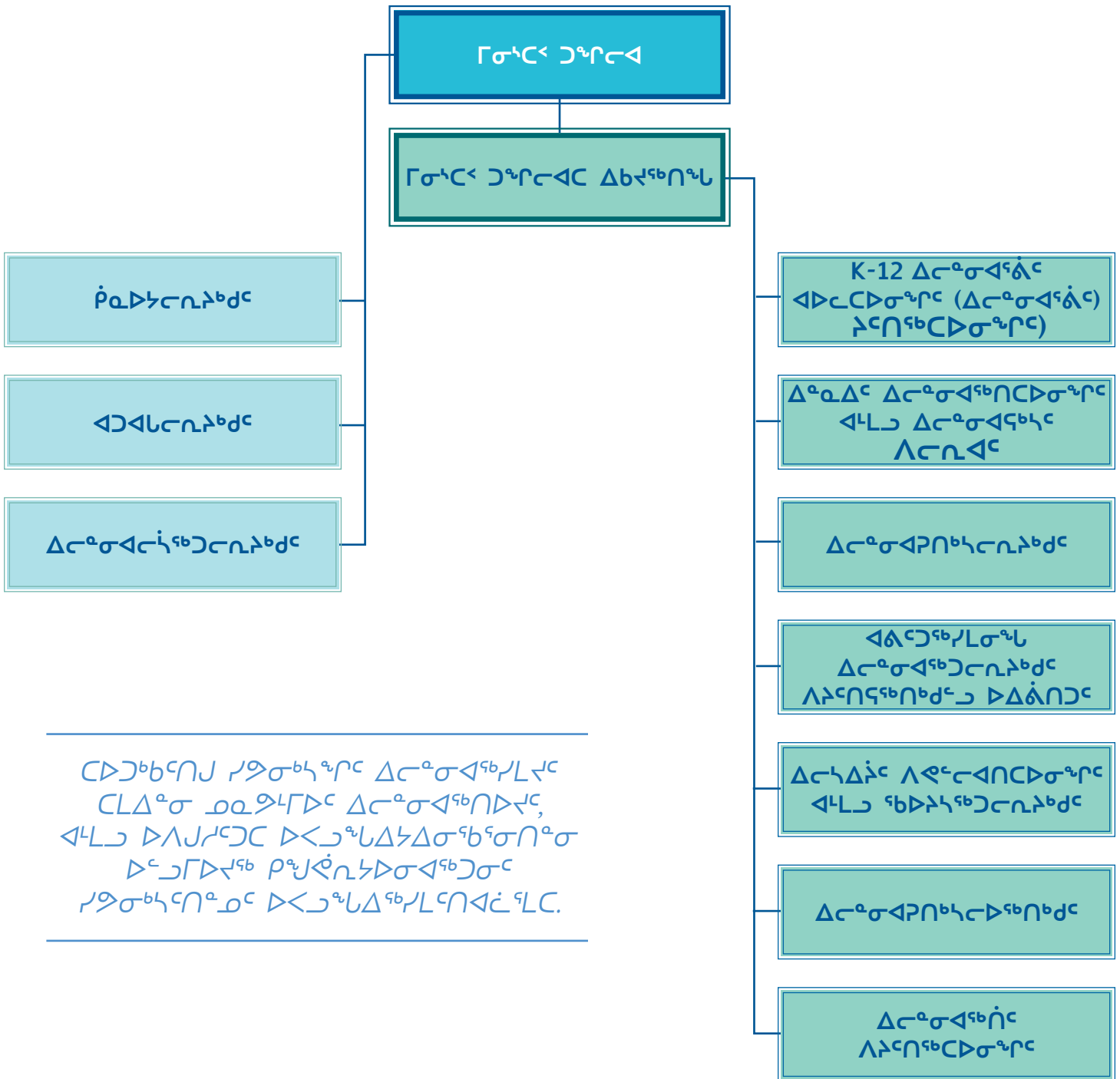
ለገንዘብ ስጦታ ስራ ለማድረግ የሚያስፈልጉ ገንዘብ ምንጮችን ለመለየት የሚያገለግል ሰንጠረዥ

2015-16

	2015-16	
	የሰንጠረዥ ስራ	ጠቅላይ ስራ
የገንዘብ ስጦታ ስራ ለማድረግ የሚያስፈልጉ ገንዘብ ምንጮችን ለመለየት የሚያገለግል ሰንጠረዥ		
የገንዘብ ስጦታ ስራ	\$1,241,000	\$3,992,515
የገንዘብ ስጦታ ስራ	\$4,014,000	\$18,782,525
የገንዘብ ስጦታ ስራ ለሌሎች ስራዎች	\$1,669,000	\$1,530,353
የገንዘብ ስጦታ ስራ ለሌሎች ስራዎች	\$7,408,000	\$4,167,636
የገንዘብ ስጦታ ስራ ለማድረግ የሚያስፈልጉ ገንዘብ ምንጮችን ለመለየት የሚያገለግል ሰንጠረዥ 12		
የገንዘብ ስጦታ ስራ ለማድረግ የሚያስፈልጉ ገንዘብ ምንጮችን ለመለየት የሚያገለግል ሰንጠረዥ 12 ለማድረግ የሚያስፈልጉ ገንዘብ ምንጮችን ለመለየት የሚያገለግል ሰንጠረዥ	\$167,000,000	\$160,157,563
የገንዘብ ስጦታ ስራ ለማድረግ የሚያስፈልጉ ገንዘብ ምንጮችን ለመለየት የሚያገለግል ሰንጠረዥ	\$8,824,000	\$5,317,188
የገንዘብ ስጦታ ስራ ለማድረግ የሚያስፈልጉ ገንዘብ ምንጮችን ለመለየት የሚያገለግል ሰንጠረዥ	\$4,111,000	\$3,101,475
የገንዘብ ስጦታ ስራ ለማድረግ የሚያስፈልጉ ገንዘብ ምንጮችን ለመለየት የሚያገለግል ሰንጠረዥ ለሌሎች ስራዎች	\$751,000	\$401,508
የገንዘብ ስጦታ ስራ ለማድረግ የሚያስፈልጉ ገንዘብ ምንጮችን ለመለየት የሚያገለግል ሰንጠረዥ	\$2,327,000	\$2,015,604
የገንዘብ ስጦታ ስራ ለማድረግ የሚያስፈልጉ ገንዘብ ምንጮችን ለመለየት የሚያገለግል ሰንጠረዥ ለሌሎች ስራዎች	\$3,093,000	\$1,360,953
የገንዘብ ስጦታ ስራ ለማድረግ የሚያስፈልጉ ገንዘብ ምንጮችን ለመለየት የሚያገለግል ሰንጠረዥ ለሌሎች ስራዎች	\$2,290,000	\$1,582,103
ጠቅላይ ስራ	\$202,728,000	\$202,409,421

ΔεσβεαΔζς Δςεεεεεεεεεε

Δεεεεεεεεεε



εεεεεεεεεε εεεεεεεεεε Δεεεεεεεεεε
 εεεεε εεεεεεεεεε Δεεεεεεεεεεεε,
 εεεεε εεεεεεεεεε εεεεεεεεεεεεεεεεεεεε
 εεεεεεεεεε εεεεεεεεεεεεεεεεεεεε
 εεεεεεεεεεεεεε εεεεεεεεεεεεεεεεεεε.

ልዩ ልዩ ጥያቄዎችን ለማሟላት፣ ልዩ ልዩ ሰነድ
 ለመሙላት ለሚያስፈልግ ለሆኑ ሰነድ ባለቤቶች
 ለሚሰጡት ማሳሰቢያዎች ለሚያስፈልግ ለሆኑ
 ሰነድ ባለቤቶች ለሚሰጡት ማሳሰቢያዎች ለሚያስፈልግ ለሆኑ
 ሰነድ ባለቤቶች ለሚሰጡት ማሳሰቢያዎች ለሚያስፈልግ ለሆኑ

- ለሚሰጡት ማሳሰቢያዎች ለሚያስፈልግ ለሆኑ ሰነድ ባለቤቶች ለሚሰጡት ማሳሰቢያዎች ለሚያስፈልግ ለሆኑ

ወይንም ለሚሰጡት ማሳሰቢያዎች ለሚያስፈልግ ለሆኑ ሰነድ ባለቤቶች ለሚሰጡት ማሳሰቢያዎች ለሚያስፈልግ ለሆኑ
 ሰነድ ባለቤቶች ለሚሰጡት ማሳሰቢያዎች ለሚያስፈልግ ለሆኑ ሰነድ ባለቤቶች ለሚሰጡት ማሳሰቢያዎች ለሚያስፈልግ ለሆኑ
 ሰነድ ባለቤቶች ለሚሰጡት ማሳሰቢያዎች ለሚያስፈልግ ለሆኑ ሰነድ ባለቤቶች ለሚሰጡት ማሳሰቢያዎች ለሚያስፈልግ ለሆኑ



ጋዎላላት ለሚሰጡት ማሳሰቢያዎች ለሚያስፈልግ ለሆኑ ሰነድ ባለቤቶች ለሚሰጡት ማሳሰቢያዎች ለሚያስፈልግ ለሆኑ

ለሚሰጡት ማሳሰቢያዎች ለሚያስፈልግ ለሆኑ ሰነድ ባለቤቶች ለሚሰጡት ማሳሰቢያዎች ለሚያስፈልግ ለሆኑ ሰነድ ባለቤቶች ለሚሰጡት ማሳሰቢያዎች ለሚያስፈልግ ለሆኑ

ለሚሰጡት ማሳሰቢያዎች ለሚያስፈልግ ለሆኑ ሰነድ ባለቤቶች ለሚሰጡት ማሳሰቢያዎች ለሚያስፈልግ ለሆኑ ሰነድ ባለቤቶች ለሚሰጡት ማሳሰቢያዎች ለሚያስፈልግ ለሆኑ

	CLሎሚ	CLሎዎ	ሎሚ ሎሚ/ሎሚ/ሎሚ	ሎሚ/ሎሚ/ሎሚ	ሎሚ
ሎሚ	\$211,694.00	\$145,425.00	\$18,040.00	\$12,229.00	\$36,000.00
ሎሚ	\$442,484.00	\$321,432.00	\$54,030.00	\$29,147.00	\$37,875.00
ሎሚ	\$765,180.00	\$541,008.00	\$118,650.00	\$59,522.00	\$46,000.00
ሎሚ	\$444,432.00	\$332,058.00	\$59,953.00	\$31,931.00	\$20,490.00
ሎሚ	\$196,744.00	\$161,329.00	\$21,540.00	\$13,875.00	-
ሎሚ	\$5,382,402.00	\$4,089,226.00	\$754,173.00	\$407,003.00	\$132,000.00
ሎሚ	\$68,400.00	\$54,491.00	\$6,911.00	\$6,998.00	-
ሎሚ	\$328,748.00	\$267,209.00	\$39,311.00	\$22,228.00	-
ሎሚ	\$530,447.00	\$330,659.00	\$61,928.00	\$32,860.00	\$105,000.00
ሎሚ	\$330,722.00	\$264,433.00	\$42,542.00	\$23,747.00	-
ሎሚ	\$133,470.00	\$121,804.00	\$5,385.00	\$6,281.00	-
ሎሚ	\$313,637.00	\$252,362.00	\$39,131.00	\$22,144.00	-
ሎሚ	\$614,673.00	\$477,665.00	\$90,648.00	\$46,360.00	-
ሎሚ	\$1,158,996.00	\$813,442.00	\$214,144.00	\$104,410.00	\$27,000.00
ሎሚ	\$195,218.00	\$157,296.00	\$23,245.00	\$14,677.00	-
ሎሚ	\$428,076.00	\$321,943.00	\$69,646.00	\$36,487.00	-
ሎሚ	\$578,530.00	\$456,299.00	\$80,596.00	\$41,635.00	-
ሎሚ	\$174,751.00	\$145,669.00	\$17,232.00	\$11,850.00	-
ሎሚ	\$146,929.00	\$129,326.00	\$9,424.00	\$8,179.00	-
ሎሚ	\$379,805.00	\$296,628.00	\$54,030.00	\$29,147.00	-
ሎሚ	\$278,654.00	\$104,538.00	\$14,360.00	\$10,500.00	\$149,256.00
ሎሚ	\$278,654.00	\$104,538.00	\$14,360.00	\$10,500.00	\$149,256.00

መግቢያ

ትንተናዎች
 ልማት
 ግብረሰብ ሥነ-ምግባር
 ልማት ሥነ-ምግባር
 ልማት ሥነ-ምግባር
 ልማት ሥነ-ምግባር
 ልማት ሥነ-ምግባር
 ልማት ሥነ-ምግባር
 ልማት ሥነ-ምግባር
 ልማት ሥነ-ምግባር
 ልማት ሥነ-ምግባር

ልማት ሥነ-ምግባር

ትንተናዎች
 ልማት ሥነ-ምግባር
 ልማት ሥነ-ምግባር
 ልማት ሥነ-ምግባር
 ልማት ሥነ-ምግባር
 ልማት ሥነ-ምግባር
 ልማት ሥነ-ምግባር
 ልማት ሥነ-ምግባር
 ልማት ሥነ-ምግባር

ልማት ሥነ-ምግባር
ልማት ሥነ-ምግባር
ልማት ሥነ-ምግባር
ልማት ሥነ-ምግባር

ልማት ሥነ-ምግባር

ትንተናዎች
 ልማት ሥነ-ምግባር
 ልማት ሥነ-ምግባር
 ልማት ሥነ-ምግባር
 ልማት ሥነ-ምግባር
 ልማት ሥነ-ምግባር
 ልማት ሥነ-ምግባር
 ልማት ሥነ-ምግባር

ልማት ሥነ-ምግባር

ትንተናዎች
 ልማት ሥነ-ምግባር
 ልማት ሥነ-ምግባር
 ልማት ሥነ-ምግባር
 ልማት ሥነ-ምግባር
 ልማት ሥነ-ምግባር
 ልማት ሥነ-ምግባር
 ልማት ሥነ-ምግባር



ወይንም ብቻ ነው የሚሰጠው የብሔራዊ ትምህርት ለሚሰጡት ልጆች ለማድረግ ነው። ለዚህ ምክንያት ለሁሉም ልጆች ለማድረግ ማዘጋጀት ይገባል።

- ብቻ ሳይሆን ሌሎች ልጆችንም ለማድረግ ይገባል።
- ለሁሉም ልጆች ለማድረግ ማዘጋጀት ይገባል።
- ለሁሉም ልጆች ለማድረግ ማዘጋጀት ይገባል።
- ለሁሉም ልጆች ለማድረግ ማዘጋጀት ይገባል።
- ለሁሉም ልጆች ለማድረግ ማዘጋጀት ይገባል።
- ለሁሉም ልጆች ለማድረግ ማዘጋጀት ይገባል።

እርስዎም ለሁሉም ልጆች ለማድረግ ማዘጋጀት ይገባል። ለሁሉም ልጆች ለማድረግ ማዘጋጀት ይገባል።

ለሁሉም ልጆች ለማድረግ ማዘጋጀት ይገባል። ለሁሉም ልጆች ለማድረግ ማዘጋጀት ይገባል።

እርስዎም ለሁሉም ልጆች ለማድረግ ማዘጋጀት ይገባል። ለሁሉም ልጆች ለማድረግ ማዘጋጀት ይገባል።

የምርመራና የሥነ-ምግባር ምርመራ ለሁሉም ልጆች ለማድረግ ማዘጋጀት ይገባል።

እርስዎም ለሁሉም ልጆች ለማድረግ ማዘጋጀት ይገባል። ለሁሉም ልጆች ለማድረግ ማዘጋጀት ይገባል።

እርስዎም ለሁሉም ልጆች ለማድረግ ማዘጋጀት ይገባል። ለሁሉም ልጆች ለማድረግ ማዘጋጀት ይገባል።

ለኮቪድ-19 ልምድ ለማስቀመጥ ለሚያስፈልጉት ሁሉም ሰዎች ለሚከተሉት ምክንያቶች ማዘጋጀት አለብን፡-
 ለሚከተሉት ሁሉም ሰዎች ለሚከተሉት ምክንያቶች ማዘጋጀት አለብን፡-
 ለሚከተሉት ሁሉም ሰዎች ለሚከተሉት ምክንያቶች ማዘጋጀት አለብን፡-

CLቁ ለጥቅም ለሚያስፈልጉት ሁሉም ሰዎች ለሚከተሉት ምክንያቶች ማዘጋጀት አለብን፡-
 ለሚከተሉት ሁሉም ሰዎች ለሚከተሉት ምክንያቶች ማዘጋጀት አለብን፡-
 ለሚከተሉት ሁሉም ሰዎች ለሚከተሉት ምክንያቶች ማዘጋጀት አለብን፡-

ደንበኞችን ለማስቀመጥ ለሚያስፈልጉት ሁሉም ሰዎች ለሚከተሉት ምክንያቶች ማዘጋጀት አለብን፡-

2014-ህዳር-2015 ለሚያስፈልጉት ሁሉም ሰዎች ለሚከተሉት ምክንያቶች ማዘጋጀት አለብን፡-
 ለሚከተሉት ሁሉም ሰዎች ለሚከተሉት ምክንያቶች ማዘጋጀት አለብን፡-
 ለሚከተሉት ሁሉም ሰዎች ለሚከተሉት ምክንያቶች ማዘጋጀት አለብን፡-

ለሚከተሉት ሁሉም ሰዎች ለሚከተሉት ምክንያቶች ማዘጋጀት አለብን፡-
 ለሚከተሉት ሁሉም ሰዎች ለሚከተሉት ምክንያቶች ማዘጋጀት አለብን፡-

ፕሮጀክቶችን ለማስቀመጥ ለሚያስፈልጉት ሁሉም ሰዎች ለሚከተሉት ምክንያቶች ማዘጋጀት አለብን፡-
 ለሚከተሉት ሁሉም ሰዎች ለሚከተሉት ምክንያቶች ማዘጋጀት አለብን፡-
 ለሚከተሉት ሁሉም ሰዎች ለሚከተሉት ምክንያቶች ማዘጋጀት አለብን፡-

ለሚከተሉት ሁሉም ሰዎች ለሚከተሉት ምክንያቶች ማዘጋጀት አለብን፡-
 ለሚከተሉት ሁሉም ሰዎች ለሚከተሉት ምክንያቶች ማዘጋጀት አለብን፡-
 ለሚከተሉት ሁሉም ሰዎች ለሚከተሉት ምክንያቶች ማዘጋጀት አለብን፡-

2015-16-ህዳር-2017 ለሚያስፈልጉት ሁሉም ሰዎች ለሚከተሉት ምክንያቶች ማዘጋጀት አለብን፡-
 ለሚከተሉት ሁሉም ሰዎች ለሚከተሉት ምክንያቶች ማዘጋጀት አለብን፡-
 ለሚከተሉት ሁሉም ሰዎች ለሚከተሉት ምክንያቶች ማዘጋጀት አለብን፡-



**Δሮሞላቅባቡካሮ ካፌሞ ምልዕክት
ክፍሎፊፊሞላቅባቡካሮ ምልዕክት
Δሮሞላቅባቡካሮ ምልዕክት**

በባቢዮሮ ፍራንሻይስ ለሮሞላቅባቡካሮ ፊርማ፣ ባሪያ፣
ለፍታራላላክባኮፍታራኮን ባሪያ ለፊርማ ለራሲያ ለራሲያ
ምልዕክት ለፊርማ ለራሲያ ለራሲያ ለራሲያ
ለፊርማ ለራሲያ ለራሲያ ለራሲያ ለራሲያ
ምልዕክት ለፊርማ ለራሲያ ለራሲያ ለራሲያ
ምልዕክት ለፊርማ ለራሲያ ለራሲያ ለራሲያ

2003-ፍራንሻይስ ለሮሞላቅባቡካሮ ለፊርማ ለራሲያ
ምልዕክት ለፊርማ ለራሲያ ለራሲያ ለራሲያ
ምልዕክት ለፊርማ ለራሲያ ለራሲያ ለራሲያ
ምልዕክት ለፊርማ ለራሲያ ለራሲያ ለራሲያ
ምልዕክት ለፊርማ ለራሲያ ለራሲያ ለራሲያ
ምልዕክት ለፊርማ ለራሲያ ለራሲያ ለራሲያ
ምልዕክት ለፊርማ ለራሲያ ለራሲያ ለራሲያ

ለራሲያ ለራሲያ ለራሲያ ለራሲያ ለራሲያ ለራሲያ
ምልዕክት ለፊርማ ለራሲያ ለራሲያ ለራሲያ
ምልዕክት ለፊርማ ለራሲያ ለራሲያ ለራሲያ
ምልዕክት ለፊርማ ለራሲያ ለራሲያ ለራሲያ
ምልዕክት ለፊርማ ለራሲያ ለራሲያ ለራሲያ
ምልዕክት ለፊርማ ለራሲያ ለራሲያ ለራሲያ
ምልዕክት ለፊርማ ለራሲያ ለራሲያ ለራሲያ

ጋራ ለራሲያ ለራሲያ ለራሲያ ለራሲያ ለራሲያ
ምልዕክት ለፊርማ ለራሲያ ለራሲያ ለራሲያ
ምልዕክት ለፊርማ ለራሲያ ለራሲያ ለራሲያ
ምልዕክት ለፊርማ ለራሲያ ለራሲያ ለራሲያ
ምልዕክት ለፊርማ ለራሲያ ለራሲያ ለራሲያ
ምልዕክት ለፊርማ ለራሲያ ለራሲያ ለራሲያ
ምልዕክት ለፊርማ ለራሲያ ለራሲያ ለራሲያ

ጋራ ለራሲያ ለራሲያ ለራሲያ ለራሲያ ለራሲያ
ምልዕክት ለፊርማ ለራሲያ ለራሲያ ለራሲያ
ምልዕክት ለፊርማ ለራሲያ ለራሲያ ለራሲያ
ምልዕክት ለፊርማ ለራሲያ ለራሲያ ለራሲያ
ምልዕክት ለፊርማ ለራሲያ ለራሲያ ለራሲያ
ምልዕክት ለፊርማ ለራሲያ ለራሲያ ለራሲያ
ምልዕክት ለፊርማ ለራሲያ ለራሲያ ለራሲያ
ምልዕክት ለፊርማ ለራሲያ ለራሲያ ለራሲያ



Δεσφνικη Αποστολή Λειτουργική και Οργανωτική Ξεπερνώντας τα Όρια

	2015-16	
	Προβλεπόμενα	Αποτελέσματα
Δεσφνική Λειτουργική και Οργανωτική Ξεπερνώντας τα Όρια	\$1,284,000	\$417,942
Δεσφνική Ολοκληρωμένη Λειτουργική και Οργανωτική Δεσφνική Οργάνωση	\$602,000	\$344,570
Δεσφνική Ξεπερνώντας τα Όρια	\$804,000	\$259,746
Δεσφνική Ολοκληρωμένη Οργάνωση	\$403,000	\$338,694
Σύνολο	\$3,093,000	\$1,360,953

Δεσφνική Λειτουργική και Οργανωτική Ξεπερνώντας τα Όρια

Όσο και αν φαίνεται δύσκολο, η Δεσφνική Οργανωτική Ξεπερνώντας τα Όρια είναι μια προκλητική αποστολή. Η Δεσφνική Οργανωτική Ξεπερνώντας τα Όρια είναι μια προκλητική αποστολή. Η Δεσφνική Οργανωτική Ξεπερνώντας τα Όρια είναι μια προκλητική αποστολή.

Η Δεσφνική Οργανωτική Ξεπερνώντας τα Όρια είναι μια προκλητική αποστολή. Η Δεσφνική Οργανωτική Ξεπερνώντας τα Όρια είναι μια προκλητική αποστολή. Η Δεσφνική Οργανωτική Ξεπερνώντας τα Όρια είναι μια προκλητική αποστολή.



▷ ΔJ^φPC

**▷▷ΔΥΛ ΠΟΪΝΣΔΥΪΪΛΪΪ 5 ΔΔΔΔ ΔΔΔΔΔΔΔΔΔΔΔΔ
 ΔΔΔΔΔ ΔΔΔΔΔ ΔΔΔΔΔ ΔΔΔΔΔ ΔΔΔΔΔ ΔΔΔΔΔ ΔΔΔΔΔ
 ΔΔΔΔΔ ΔΔΔΔΔ ΔΔΔΔΔ ΔΔΔΔΔ ΔΔΔΔΔ ΔΔΔΔΔ ΔΔΔΔΔ**

ΔΔΔ	ΔΔΔΔΔ	ΔΔΔΔΔ (\$)	ΔΔΔΔΔΔΔΔΔ		
			ΔΔΔΔΔΔΔ ΔΔΔΔΔΔΔΔΔ	ΔΔΔΔΔΔΔΔΔΔΔ	ΔΔΔΔ ΔΔΔΔΔΔΔΔΔ
ΔΔΔΔΔ					
ΔΔΔΔΔΔΔΔ		\$53,139.00	Δ	Δ	Δ
ΔΔΔΔΔΔ	\$22,280.00	\$22,280.00	Δ	Δ	Δ
ΔΔΔΔΔ					
ΔΔΔΔΔ	\$90,000.00	\$90,000.00	Δ	-	-
ΔΔΔΔΔΔ					
ΔΔΔ ΔΔΔΔ	\$55,600.00	\$55,600.00	Δ	Δ	-
ΔΔΔΔΔ		\$153,645.00	Δ	Δ	Δ
ΔΔΔΔΔ	\$38,400.00	\$38,400.00	Δ	Δ	Δ
ΔΔΔΔΔ	\$40,000.00	\$40,000.00	Δ	Δ	Δ

ፎልዲንግ ክፍል 6 የገቢዎች ልዩ ልዩ ስጦታዎች
 የፎልዲንግ/የገቢዎች ስጦታዎች

ጠቅላይ		CLሰጠ	የፎልዲንግ/የገቢዎች ስጦታዎች	
			የፎልዲንግ	የገቢዎች
		9947	4935	5049
የገቢዎች		1872	932	940
የገቢዎች	የገቢዎች ስጦታዎች	192	101	91
	የገቢዎች ስጦታዎች	229	113	116
የገቢዎች	የገቢዎች ስጦታዎች	196	92	104
	የገቢዎች ስጦታዎች	219	113	106
የገቢዎች	የገቢዎች ስጦታዎች	311	151	160
የገቢዎች	የገቢዎች ስጦታዎች	199	95	104
	የገቢዎች ስጦታዎች	200	97	103
የገቢዎች	የገቢዎች ስጦታዎች	326	170	156
የገቢዎች		3127	1583	1581
የገቢዎች	የገቢዎች ስጦታዎች	308	157	151
	የገቢዎች ስጦታዎች	366	180	186
	የገቢዎች ስጦታዎች	177	86	91
የገቢዎች	የገቢዎች ስጦታዎች	314	158	156
	የገቢዎች ስጦታዎች	256	115	141
የገቢዎች	የገቢዎች ስጦታዎች	108	50	58
የገቢዎች	የገቢዎች ስጦታዎች	322	161	161
የገቢዎች	የገቢዎች ስጦታዎች	408	218	227
የገቢዎች	የገቢዎች ስጦታዎች	277	154	123
	የገቢዎች ስጦታዎች	323	166	157
	የገቢዎች ስጦታዎች	112	56	56
የገቢዎች	የገቢዎች ስጦታዎች	156	82	74
የገቢዎች		4948	2420	2528
የገቢዎች	የገቢዎች ስጦታዎች	43	10	33
የገቢዎች	የገቢዎች ስጦታዎች	273	134	139
የገቢዎች	የገቢዎች ስጦታዎች	185	104	81
	የገቢዎች ስጦታዎች	215	84	131
የገቢዎች	የገቢዎች ስጦታዎች	331	164	167
የገቢዎች	የገቢዎች ስጦታዎች	36	17	19
የገቢዎች	የገቢዎች ስጦታዎች	260	129	131

		CLልግ	ለፍጻሜ/ለግብር	
			ፍጻሜ	ግብር
ልጋራ	ገርግጋ ልሳጽ	382	171	211
	ገርግጋ ልሳጽ/ገራዊ	253	119	134
ልክጋል	ፍጹም ልሳጽ	299	163	136
	ገጥሞ ልሳጽ	82	44	38
	ገራዊ ልሳጽ/ገራዊ	415	200	215
	ገገ ልሳጽ	242	119	123
	ገራዊ ልሳጽ	364	189	175
ቀጥታ	ፍጹም ልሳጽ	151	60	91
ሌሎች	ገራዊ ልሳጽ	194	94	100
	ገርግጋ ልሳጽ	246	119	127
ገንባታ	ገራዊ ልሳጽ	209	92	117
	ገራዊ ልሳጽ	312	161	151
ፍጹም ልሳጽ	ገራዊ ልሳጽ	132	72	60
ፍጹም ልሳጽ	ፍጹም ልሳጽ	54	21	33
ሌሎች	ገራዊ ልሳጽ	145	84	61
	ገራዊ ልሳጽ	168	80	88

▷▷ΔΥΪΛ ΠΟΪΝΔΥΪΛΪΣ 7 ◁ΠϭΔΪΛΪϭ (◁ΓΪΣΪϭ)
ΪϭϭΪϭΪϭ ◁ΛΛ ΔϭΪϭ Ϊϭ◁ΪϭΪϭ

2015-16 ΪϭϭΪϭΪϭ	ΔϭΔϭ				Ϊϭ◁Ϊϭ		
	◁ΛΔϭ	◁Ϊϭ	◁Ϊϭ	◁ΛΔϭ	◁Ϊϭ	◁Ϊϭ	◁ΛΔϭ
ΓΡΪϭΔΪϭ	807	406	362	768	15	24	39
1	850	419	388	807	20	23	43
2	814	368	401	769	21	24	45
3	782	348	355	703	38	41	79
4	753	324	388	712	19	22	41
5	690	343	314	657	15	18	33
6	718	318	367	685	19	14	33
7	711	305	322	627	39	45	84
8	686	297	322	619	39	28	67
9	676	310	339	649	16	11	27
10	975	433	489	922	27	26	53
11	775	365	353	718	28	29	57
12	790	392	358	750	21	19	40

		2015-16 (%)
	ኢትዮጵያ ስነ ምግብና ልማት ሚኒስቴር	81.9%
ቴክኖሎጂ	ቴክኖሎጂ ስነ ምግብና ልማት ሚኒስቴር	74.0%
አገልግሎት	አገልግሎት ስነ ምግብና ልማት ሚኒስቴር	68.1%
ከተማ	ከተማ ስነ ምግብና ልማት ሚኒስቴር	58.2%
ህዝብ	ህዝብ ስነ ምግብና ልማት ሚኒስቴር	71.9%
	ህዝብ ስነ ምግብና ልማት ሚኒስቴር	64.3%
አገልግሎት	አገልግሎት ስነ ምግብና ልማት ሚኒስቴር	84.0%
	አገልግሎት ስነ ምግብና ልማት ሚኒስቴር	80.7%
	ህዝብ ስነ ምግብና ልማት ሚኒስቴር	77.8%
	ህዝብ ስነ ምግብና ልማት ሚኒስቴር	88.9%
	ህዝብ ስነ ምግብና ልማት ሚኒስቴር	84.0%
አገልግሎት	አገልግሎት ስነ ምግብና ልማት ሚኒስቴር	69.3%
አገልግሎት	አገልግሎት ስነ ምግብና ልማት ሚኒስቴር	75.5%
	አገልግሎት ስነ ምግብና ልማት ሚኒስቴር	64.5%
አገልግሎት	አገልግሎት ስነ ምግብና ልማት ሚኒስቴር	60.5%
	አገልግሎት ስነ ምግብና ልማት ሚኒስቴር	71.7%
አገልግሎት	አገልግሎት ስነ ምግብና ልማት ሚኒስቴር	61.8%
አገልግሎት	አገልግሎት ስነ ምግብና ልማት ሚኒስቴር	89.9%
አገልግሎት	አገልግሎት ስነ ምግብና ልማት ሚኒስቴር	78.8%
	አገልግሎት ስነ ምግብና ልማት ሚኒስቴር	56.5%

ማሳሰቢያ: የቴክኖሎጂ ስነ ምግብና ልማት ሚኒስቴር የሲቪል ስነ ምግብና ልማት ሚኒስቴር የሆሎኒክ ስነ ምግብና ልማት ሚኒስቴር የሆሎኒክ ስነ ምግብና ልማት ሚኒስቴር የሆሎኒክ ስነ ምግብና ልማት ሚኒስቴር የሆሎኒክ ስነ ምግብና ልማት ሚኒስቴር

-- ስነ ምግብና ልማት ሚኒስቴር የሲቪል ስነ ምግብና ልማት ሚኒስቴር የሆሎኒክ ስነ ምግብና ልማት ሚኒስቴር የሆሎኒክ ስነ ምግብና ልማት ሚኒስቴር የሆሎኒክ ስነ ምግብና ልማት ሚኒስቴር

▷▷ΔΥΞ ΝΟΙΣΩΝΔΥΞΩΙΛΨΞ 12 ΓΡΨΓΔΨΩΞ< ΨΔΓΝΩΩΞ< ΔΩΨΥΓ ΔΓΩΨΔΨΩΓΔΥΩΔΓ< ΔΓΩΨΔΨΩΓΔΨΩΙΓ

■ ΔΓΩΨΔΨΩΓΔΥΩ ΔΨΩΔΨΩΓΔΥΩ ΔΨΩΔΨΩΓΔΥΩ ΔΨΩΔΨΩΓΔΥΩ ΔΨΩΔΨΩΓΔΥΩ ΔΨΩΔΨΩΓΔΥΩ ΔΨΩΔΨΩΓΔΥΩ ΔΨΩΔΨΩΓΔΥΩ

ΔΓΩΨΔΨΩΓΔΥΩ ΨΩΔΨΩΓΔΥΩ ΔΓΩΨΔΨΩΓΔΥΩ ΔΓΩΨΔΨΩΓΔΥΩ	K	1	2	3	4	5	6
ΔΨΩΔΨΩΓΔΥΩ							
ΔΩΩΝΔ ΔΨΩΔΨΩΓΔΥΩ	BDBE ΔΩΩΝΔ ΔΨΩΔΨΩΓΔΥΩ ΔΓΩΨΔΨΩΓΔΥΩ ΔΨΩΔΨΩΓΔΥΩ 1999						
	ΔΩΩΝΔ ΔΨΩΔΨΩΓΔΥΩ ΓΡΨΓΔΨΩΞ< ΨΔΓΝΩΩΞ< ΔΩΨΥΓ 6, 2013						
ΨΩΔΨΩΓΔΥΩ ΔΨΩΔΨΩΓΔΥΩ	ΔΩΩΝΔ ΨΩΔΨΩΓΔΥΩ ΔΓΩΨΔΨΩΓΔΥΩ ΔΓΩΨΔΨΩΓΔΥΩ ΓΡΨΓΔΨΩΞ< ΨΔΓΝΩΩΞ< ΔΩΨΥΓ 6, 2011						
ΨΩΔΨΩΓΔΥΩ ΔΓΩΨΔΨΩΓΔΥΩ	ΨΩΔΨΩΓΔΥΩ ΔΓΩΨΔΨΩΓΔΥΩ (ΨΩΔΨΩΓΔΥΩ) - ΔΓΩΨΔΨΩΓΔΥΩ ΔΓΩΨΔΨΩΓΔΥΩ ΔΓΩΨΔΨΩΓΔΥΩ	ΨΩΔΨΩΓΔΥΩ ΔΓΩΨΔΨΩΓΔΥΩ 1 (ΨΩΔΨΩΓΔΥΩ) 2011	ΨΩΔΨΩΓΔΥΩ ΔΓΩΨΔΨΩΓΔΥΩ 2 (ΨΩΔΨΩΓΔΥΩ) 2011	ΨΩΔΨΩΓΔΥΩ ΔΓΩΨΔΨΩΓΔΥΩ 3 (ΨΩΔΨΩΓΔΥΩ) 2011	ΨΩΔΨΩΓΔΥΩ ΔΓΩΨΔΨΩΓΔΥΩ 4 (ΨΩΔΨΩΓΔΥΩ) 2011	ΨΩΔΨΩΓΔΥΩ ΔΓΩΨΔΨΩΓΔΥΩ 5 (ΨΩΔΨΩΓΔΥΩ) 2011	ΨΩΔΨΩΓΔΥΩ ΔΓΩΨΔΨΩΓΔΥΩ 6-9 (ΨΩΔΨΩΓΔΥΩ) 2009
ΔΩΩ ΔΨΩΔΨΩΓΔΥΩ (FAL)	ΔΩΩ ΔΨΩΔΨΩΓΔΥΩ ΔΓΩΨΔΨΩΓΔΥΩ ΨΔΓΝΩΩΞ< ΔΩΨΥΓ 4-7 ΔΩΨΥΓ: ΔΨΩΔΨΩΓΔΥΩ ΔΨΩΔΨΩΓΔΥΩ ΨΔΓΝΩΩΞ< ΔΩΨΥΓ 4 ΨΔΓΝΩΩΞ< ΔΩΨΥΓ 12 (ΔΩΨΥΓ) 2014						
ΔΩΩΔΨΩΓΔΥΩ							
ΔΩΩΔΨΩΓΔΥΩ	ΔΩΩΔΨΩΓΔΥΩ ΔΓΩΨΔΨΩΓΔΥΩ ΔΩΩΔΨΩΓΔΥΩ ΔΩΩΔΨΩΓΔΥΩ ΨΔΓΝΩΩΞ< 1-6, 1993						
ΔΩΩ	ΔΩΩ (ΔΩΩ) 1996						
ΔΩΩ							
ΔΩΩ							
ΔΩΩ							
ΨΩΔΨΩΓΔΥΩ ΔΨΩΔΨΩΓΔΥΩ	ΨΩΔΨΩΓΔΥΩ ΔΨΩΔΨΩΓΔΥΩ K-9 (ΔΩΩ) 2007 (ΔΩΩΔΨΩΓΔΥΩ 2014)						
ΨΩΔΨΩΓΔΥΩ	ΔΩΩ ΨΔΓΝΩΩΞ< K-6 ΨΩΔΨΩΓΔΥΩ ΨΩΔΨΩΓΔΥΩ ΔΓΩΨΔΨΩΓΔΥΩ 2004						
CTS							

ΓΔΥΞ ΝΟΙΣΩΝΔΥΞΩΙΛΨΞ

- BDBE - ΨΩΔΨΩΓΔΥΩ ΔΓΩΨΔΨΩΓΔΥΩ ΔΩΩΔΨΩΓΔΥΩ
- ΔΩΩΔΨΩΓΔΥΩ - ΝΟΙΣΩΝ ΨΩΔΨΩΓΔΥΩ ΔΩΩΔΨΩΓΔΥΩ ΔΩΩΔΨΩΓΔΥΩ
- ΔΩΩΔΨΩΓΔΥΩ - ΝΟΙΣΩΝ ΨΩΔΨΩΓΔΥΩ ΔΩΩΔΨΩΓΔΥΩ ΔΩΩΔΨΩΓΔΥΩ

▷▷ΔΥΞ ΝΟΙΣΩΝΔΥΞΩΙΛΨΞ 12 ΔΩΩΔΨΩΓΔΥΩ ΔΩΩΔΨΩΓΔΥΩ ΔΩΩΔΨΩΓΔΥΩ

▷▷ 12 ገደብ ለግብርና ምርመራ

ግብርና ምርመራ ለግብርና ምርመራ

ግብርና ምርመራ ለግብርና ምርመራ ለግብርና ምርመራ ለግብርና ምርመራ

ግብርና ምርመራ ለግብርና ምርመራ	K	1	2	3	4	5	6
----------------------	---	---	---	---	---	---	---

ግብርና ምርመራ

ግብርና ምርመራ ለግብርና ምርመራ	ግብርና ምርመራ ለግብርና ምርመራ (ግብርና ምርመራ) 1995						
ግብርና ምርመራ ለግብርና ምርመራ							
ግብርና ምርመራ ለግብርና ምርመራ	ግብርና ምርመራ ለግብርና ምርመራ K-6 (ግብርና ምርመራ) 2001						
ግብርና ምርመራ ለግብርና ምርመራ	ግብርና ምርመራ ለግብርና ምርመራ K-6 (ግብርና ምርመራ) 2001						

ግብርና ምርመራ

ግብርና ምርመራ ለግብርና ምርመራ	ግብርና ምርመራ ለግብርና ምርመራ ለግብርና ምርመራ ለግብርና ምርመራ ለግብርና ምርመራ (ግብርና ምርመራ) 2000						
----------------------	--	--	--	--	--	--	--

ግብርና ምርመራ ለግብርና ምርመራ	7	8	9	10	11	12
----------------------	---	---	---	----	----	----

ግብርና ምርመራ

ግብርና ምርመራ ለግብርና ምርመራ	BDBE ግብርና ምርመራ ለግብርና ምርመራ Guide 1999	ግብርና ምርመራ 10 (ግብርና ምርመራ)	ግብርና ምርመራ 11 (ግብርና ምርመራ)	ግብርና ምርመራ 12 (ግብርና ምርመራ)
ግብርና ምርመራ ለግብርና ምርመራ	ግብርና ምርመራ ለግብርና ምርመራ Arts ግብርና ምርመራ 7-9, 2011	ግብርና ምርመራ 10-1 (ግብርና ምርመራ) 2003	ግብርና ምርመራ 20-1 (ግብርና ምርመራ) 2003	ግብርና ምርመራ 30-1 (ግብርና ምርመራ) 2003
ግብርና ምርመራ ለግብርና ምርመራ		ግብርና ምርመራ 10-2 (ግብርና ምርመራ) 2003	ግብርና ምርመራ Arts 20-2 (ግብርና ምርመራ) 2003	ግብርና ምርመራ 30-2 (ግብርና ምርመራ) 2003
		ግብርና ምርመራ 10 (ግብርና ምርመራ) 2013	ግብርና ምርመራ 11 (ግብርና ምርመራ) 2013	ግብርና ምርመራ 12 (ግብርና ምርመራ) 2013
		ግብርና ምርመራ 10* (ግብርና ምርመራ) 1987		
		ግብርና ምርመራ ለግብርና ምርመራ ለግብርና ምርመራ ለግብርና ምርመራ 10-4* (ግብርና ምርመራ) 2006	ግብርና ምርመራ ለግብርና ምርመራ ለግብርና ምርመራ Arts 20-4* (ግብርና ምርመራ) 2006	ግብርና ምርመራ ለግብርና ምርመራ ለግብርና ምርመራ Arts 30-4* (ግብርና ምርመራ) 2006
ግብርና ምርመራ ለግብርና ምርመራ (EL2): ግብርና ምርመራ 1-5 (ግብርና ምርመራ) 1997	ግብርና ምርመራ ለግብርና ምርመራ (EL2): ግብርና ምርመራ 1-5 (ግብርና ምርመራ) 1997	ግብርና ምርመራ ለግብርና ምርመራ (EL2): ግብርና ምርመራ 1-5 (ግብርና ምርመራ) 1997		

▷▷ 12 ገደብ ለግብርና ምርመራ ለግብርና ምርመራ ለግብርና ምርመራ ለግብርና ምርመራ ለግብርና ምርመራ

▷▷ ΔΥΛ ΠΟΡΕΥΣΤΕΥΣΗ 12 ΓΡΑΦΕΙΟ ΔΙΑΧΕΙΡΙΣΗΣ ΚΑΙ ΕΚΤΙΜΗΣΗΣ ΚΑΤΑΡΤΙΣΗΣ

ΠΕΡΙΣΤΑΣΕΙΣ ΔΙΑΧΕΙΡΙΣΗΣ ΚΑΙ ΕΚΤΙΜΗΣΗΣ

■ ΣΥΝΕΧΙΣΤΕΥΣΗ ■ ΕΚΤΙΜΗΣΗ ■ ΔΙΑΧΕΙΡΙΣΗ ■ ΑΠΟΤΕΛΕΣΜΑΤΑ

Διαθεσιμότητα Αποταμιεύσεων Απόδοσης	7	8	9	10	11	12
Συνεχής	Πρόγραμμα μελέτης 7-8-9 (Απόφ. 2003) (ΕΠΕΕΚΥ 2009, 2014)			Επένδυση 10 (Απόφ. 2005) (ΕΠΕΕΚΥ 2014)	Επένδυση 20 (Απόφ. 2007) (ΕΠΕΕΚΥ 2014)	Επένδυση 30 (Απόφ. 2007) (ΕΠΕΕΚΥ 2014)
	Επένδυση 10 Ανάπτυξη/Επιμόρφωση 8 and 9* (Απόφ. 2006) (ΕΠΕΕΚΥ 2009)			Επένδυση 10 (Αποφ. 2006)	Επένδυση 11 (Αποφ. 2006)	Επένδυση 12 (Αποφ. 2006)
	Επένδυση 14 (Απόφ. 2003) (ΕΠΕΕΚΥ 2014)			Επένδυση 11 (Αποφ. 2012)	Επένδυση 12 (Αποφ. 2012)	Επένδυση 12 (Αποφ. 2012)
	Επένδυση 20 Ανάπτυξη/Επιμόρφωση 10-4* (Απόφ. 2006)			Επένδυση 20 (Απόφ. 2007) (ΕΠΕΕΚΥ 2014)	Επένδυση 20 (Απόφ. 2007) (ΕΠΕΕΚΥ 2014)	Επένδυση 20 (Απόφ. 2007) (ΕΠΕΕΚΥ 2014)
				Επένδυση 20 (Απόφ. 2007) (ΕΠΕΕΚΥ 2014)	Επένδυση 30 (Απόφ. 2007) (ΕΠΕΕΚΥ 2014)	Επένδυση 30 (Απόφ. 2007) (ΕΠΕΕΚΥ 2014)
				Επένδυση 20 (Απόφ. 2007) (ΕΠΕΕΚΥ 2014)	Επένδυση 24 (Απόφ. 2003) (ΕΠΕΕΚΥ 2014)	Επένδυση 25 (Αποφ. 1998)
				Επένδυση 20 (Αποφ. 2006)	Επένδυση 30 (Αποφ. 2007)	Επένδυση 35 (Απόφ. 2015)
				Επένδυση 20 (Αποφ. 2006)	Επένδυση 20 (Αποφ. 2007)	Επένδυση 35 (Αποφ. 2015)
				Επένδυση 20 (Αποφ. 2006)	Επένδυση 20 (Αποφ. 2007)	Επένδυση 30 (Αποφ. 2007)
				Επένδυση 20 (Αποφ. 2006)	Επένδυση 20 (Αποφ. 2007)	Επένδυση 25 (Αποφ. 2007)

CTS

Πρόγραμμα

Επένδυση	Επένδυση 10 (Αποφ. 1995)	
Πρόγραμμα	Πρόγραμμα 7-9 (Αποφ. 2013)	Πρόγραμμα 10-12 (Αποφ. 2013)
Επένδυση	Επένδυση 10 (Αποφ. 2000)	Επένδυση K-12 (Αποφ. 2000)
Επένδυση		Physical Education Guide to Implementation K-12 (Αποφ. 2001)

Αποφ. 12

Επένδυση	Επένδυση 9 (Αποφ. 2001)	Επένδυση 10-12 (Αποφ. 2013)
Επένδυση	Επένδυση 10 (Αποφ. 2009)	

* ΔΙΑΧΕΙΡΙΣΤΕΥΣΗ ΚΑΙ ΕΚΤΙΜΗΣΗΣ ΔΙΑΧΕΙΡΙΣΗΣ ΚΑΙ ΕΚΤΙΜΗΣΗΣ

▷▷ΔΥΛ ΝΟΤΩΝΔΥΛΥΛΔΥΛ 13 ▷▷ΔΔΝΔ ΓΡΔΔΔΔΔΔΔΔ ΔΔΔΔΔΔΔΔ 12 ΔΔΔΔΔΔΔΔΔΔΔΔΔΔ ΔΔΔΔΔΔΔΔΔΔΔΔ

ΔΔΔΔΔΔΔΔ
ΔΔΔΔΔΔΔΔ
ΔΔΔΔΔΔΔΔ ΔΔΔΔΔΔ
ΔΔΔΔΔΔΔΔ

ΔΔΔΔΔΔΔΔ ΔΔΔΔΔΔΔΔ ΔΔΔΔΔΔΔΔΔΔΔΔ ΔΔΔΔ	K	1	2	3	4	5	6
ΔΔΔΔΔΔΔΔ							
ΔΔΔΔΔΔ ΔΔΔΔΔΔΔΔ	ΔΔΔΔΔΔΔΔ ΔΔΔΔΔΔ ΔΔΔΔΔΔΔΔ ΔΔΔΔΔ ΔΔΔΔΔΔΔΔΔΔ - ΓΡΔΔΔΔΔΔ ΔΔΔΔΔΔΔΔΔΔ 12 (1998)						
ΔΔΔΔΔΔ ΔΔΔΔΔΔΔΔ	ΔΔΔΔΔΔ ΔΔΔΔΔΔ ΔΔΔΔΔΔΔΔ ΔΔΔΔΔΔΔΔ ΔΔΔΔΔΔΔΔ ΔΔΔΔΔΔΔΔ ΔΔΔΔΔΔΔΔ ΔΔΔΔΔΔΔΔ 6, 2011						
ΔΔΔΔΔΔ	ΔΔΔΔΔΔΔΔ ΔΔΔΔΔΔ ΔΔΔΔΔΔ (ΔΔΔΔ) 2011						
ΔΔΔΔΔΔ	ΔΔΔΔΔΔ ΔΔΔΔΔΔΔΔ ΔΔΔΔΔΔΔΔ ΔΔΔΔΔΔΔΔ ΔΔΔΔΔΔΔΔ 6 (ΔΔΔΔ)						
ΔΔΔΔΔΔ							
ΔΔΔΔΔΔ	ΔΔΔΔΔ ΔΔΔΔΔΔΔΔΔΔΔΔΔΔ ΔΔΔΔΔΔΔΔΔΔ ΔΔΔΔ ΔΔΔΔΔΔΔΔΔΔ ΔΔΔΔΔΔΔΔΔΔ - ΔΔΔΔΔΔΔΔΔ ΔΔΔΔΔΔΔΔΔ 3 (ΔΔΔΔΔΔ) 2009	ΔΔΔΔΔΔ ΔΔΔΔΔ ΔΔΔΔΔΔΔΔΔΔΔΔΔΔ ΔΔΔΔΔΔΔΔ ΔΔΔΔΔΔΔΔ ΔΔΔΔΔΔΔΔΔΔ ΔΔΔΔΔΔΔΔΔΔ ΔΔΔΔΔΔΔΔ ΔΔΔΔΔΔΔΔ ΔΔΔΔΔΔΔΔ ΔΔΔΔΔΔΔΔ 2007	ΔΔΔΔΔΔ ΔΔΔΔΔΔΔΔΔΔΔΔΔΔ ΔΔΔΔΔΔΔΔΔΔ ΔΔΔΔΔΔΔΔ ΔΔΔΔΔΔΔΔ ΔΔΔΔΔΔΔΔΔΔ ΔΔΔΔΔΔΔΔΔΔ ΔΔΔΔΔΔΔΔ ΔΔΔΔΔΔΔΔ ΔΔΔΔΔΔΔΔ 2014	ΔΔΔΔΔΔ ΔΔΔΔΔΔ ΔΔΔΔΔΔΔΔΔΔ ΔΔΔΔΔΔΔΔ ΔΔΔΔΔΔΔΔ ΔΔΔΔΔΔΔΔ ΔΔΔΔΔΔΔΔ ΔΔΔΔΔΔΔΔ ΔΔΔΔΔΔΔΔ 2014	ΔΔΔΔΔΔ ΔΔΔΔΔΔ ΔΔΔΔΔΔΔΔΔΔ ΔΔΔΔΔΔΔΔ ΔΔΔΔΔΔΔΔ ΔΔΔΔΔΔΔΔ ΔΔΔΔΔΔΔΔ ΔΔΔΔΔΔΔΔ ΔΔΔΔΔΔΔΔ 1993		
ΔΔΔΔΔΔ	ΔΔΔΔΔΔ (ΔΔΔΔΔΔ) 1996						
ΔΔΔΔΔΔΔΔΔΔ							

▷▷ΔΥΛ ΝΟΤΩΝΔΥΛΥΛΔΥΛ 13 ΔΔΔΔΔ ΔΔΔΔΔ ΔΔΔΔΔ ΔΔΔΔΔ

▷▷ΔΥΛ ΝΟΓΩΝΔΥΣΕΥΛΔΥ 13 ▷▷ΔΔΝΔ ΓΡΔΔΔΔΔΔΔΔΔΔ ςΔΓΝΔΔΔΔΔΔ 12 ΔΔΔΔΔΔΔΔΔΔΔΔΔ ΔΔΔΔΔΔΔΔΔΔΔΔ

■ ΔΔΔΔΔΔΔΔΔΔ ■ ςΔΓΔΔΔΔΔΔΔ ■ ΔΔΔΔΔΔΔΔΔΔΔ ΔΔΔΔΔΔΔΔ ■ ΔΔΔΔΔΔΔΔΔΔ

ΔΔΔΔΔΔΔΔΔΔ ςΔΔΔΔΔΔΔ ΔΔΔΔΔΔΔΔΔΔ ΔΔΔΔ	7	8	9	10	11	12
ΔΔΔΔΔΔΔΔ						
ΔΔΔΔΔΔ ΔΔΔΔΔΔΔΔ	ΔΔΔΔΔΔΔΔ ΔΔΔΔΔΔ ΔΔΔΔΔΔΔΔ ΔΔΔΔΔ ΔΔΔΔΔΔΔΔΔΔ - ΓΡΔΔΔΔΔΔΔΔ ςΔΓΝΔΔΔΔΔΔ 12 (1998)			▷▷ΔΔΔΔ ΔΔΔΔΔΔΔΔΔΔΔΔΔΔΔΔ (ΔΔΔΔΔ) 2002	▷▷ΔΔΔΔ ΔΔΔΔΔΔΔΔΔΔΔΔΔΔΔΔ (ΔΔΔΔΔ) 2002	▷▷ΔΔΔΔ ΔΔΔΔΔΔΔΔΔΔΔΔΔΔΔΔ (ΔΔΔΔΔ) 2002
				▷▷ΔΔΔΔ ΔΔΔΔΔΔΔΔΔΔΔΔΔΔΔΔ (ΔΔΔΔΔ) 2002	▷▷ΔΔΔΔ ΔΔΔΔΔΔΔΔΔΔΔΔΔΔΔΔ (ΔΔΔΔΔ) 2002	▷▷ΔΔΔΔ ΔΔΔΔΔΔΔΔΔΔΔΔΔΔΔΔ (ΔΔΔΔΔ) 2002
ςΔΔΔΔΔ ΔΔΔΔΔΔΔΔ	ΔΔΔΔΔΔΔΔ ςΔΔΔΔΔ ΔΔΔΔΔΔΔΔΔΔ ΔΔΔΔΔΔΔΔΔΔΔΔ 7-9, 2011			ςΔΔΔΔΔ ΔΔΔΔΔΔΔΔΔΔΔΔΔΔΔΔ (ΔΔΔΔΔ) 2003	ςΔΔΔΔΔ ΔΔΔΔΔΔΔΔΔΔΔΔΔΔΔΔ (ΔΔΔΔΔ) 2003	ςΔΔΔΔΔ ΔΔΔΔΔΔΔΔΔΔΔΔΔΔΔΔ (ΔΔΔΔΔ) 2003
				ςΔΔΔΔΔ ΔΔΔΔΔΔΔΔΔΔΔΔΔΔΔΔ (ΔΔΔΔΔ)	ςΔΔΔΔΔ ΔΔΔΔΔΔΔΔΔΔΔΔΔΔΔΔ (ΔΔΔΔΔ) 2003	ςΔΔΔΔΔ ΔΔΔΔΔΔΔΔΔΔΔΔΔΔΔΔ (ΔΔΔΔΔ) 2003
				▷▷ΔΔΔΔΔΔΔΔΔΔΔΔ 10 (ΔΔΔΔΔ) 2013	▷▷ΔΔΔΔΔΔΔΔΔΔΔΔ 11 (ΔΔΔΔΔ) 2013	▷▷ΔΔΔΔΔΔΔΔΔΔΔΔ 12 (ΔΔΔΔΔ) 2013
				▷▷ΔΔΔΔΔΔΔΔ 10* (ΔΔΔΔΔ) 1987		
				ςΔΔΔΔΔ ΔΔΔΔΔ ΔΔΔΔΔΔΔΔΔΔΔΔΔΔΔΔ ΔΔΔΔΔΔΔΔΔΔΔΔΔΔΔΔ ςΔΔΔΔΔ ΔΔΔΔΔΔΔΔΔΔΔΔΔΔΔΔ (ΔΔΔΔΔ) 2006	ςΔΔΔΔΔ ΔΔΔΔΔ ΔΔΔΔΔΔΔΔΔΔΔΔΔΔΔΔ ΔΔΔΔΔΔΔΔΔΔΔΔΔΔΔΔ ςΔΔΔΔΔ ΔΔΔΔΔΔΔΔΔΔΔΔΔΔΔΔ (ΔΔΔΔΔ) 2006	ςΔΔΔΔΔ ΔΔΔΔΔ ΔΔΔΔΔΔΔΔΔΔΔΔΔΔΔΔ ΔΔΔΔΔΔΔΔΔΔΔΔΔΔΔΔ ςΔΔΔΔΔ ΔΔΔΔΔΔΔΔΔΔΔΔΔΔΔΔ (ΔΔΔΔΔ) 2006
				ςΔΔΔΔΔ ΔΔΔΔΔΔΔΔΔΔΔΔΔΔΔΔ ΔΔΔΔΔΔΔΔΔΔΔΔ (EL2): Level 1-5 (ΔΔΔΔΔ) 1997		
ΔΔΔΔΔΔ	ΔΔΔΔΔΔΔΔΔΔΔΔ ΔΔΔΔΔΔ ΔΔΔΔΔΔ (ΔΔΔΔΔ) 2011			ΔΔΔΔΔΔΔΔΔΔΔΔ 10 (ΔΔΔΔΔ) 1993	ΔΔΔΔΔΔΔΔΔΔΔΔ 20 (ΔΔΔΔΔ) 1993	ΔΔΔΔΔΔΔΔΔΔΔΔ 30 (ΔΔΔΔΔ) 1993
				ΔΔΔΔΔΔΔΔ 10 (ΔΔΔΔΔ) 1992	ΔΔΔΔΔΔΔΔ 20 (ΔΔΔΔΔ) 1992	ΔΔΔΔΔΔΔΔ 30 (ΔΔΔΔΔ) 1992
				ΔΔΔΔΔΔΔΔ 10 (ΔΔΔΔΔ) 1992	ΔΔΔΔΔΔΔΔ 20 (ΔΔΔΔΔ) 1992	ΔΔΔΔΔΔΔΔ 30 (ΔΔΔΔΔ) 1992
ΔΔΔΔΔ	BDBE ΔΔΔΔΔ ΔΔΔΔΔΔΔΔΔΔ ΔΔΔΔΔΔΔΔΔΔ ΔΔΔΔΔΔΔΔΔΔ (ΔΔΔΔΔ), 1999		ΔΔΔΔΔΔ / ΔΔΔΔΔΔΔΔ 10 (ΔΔΔΔΔ)	ΔΔΔΔΔΔ / ΔΔΔΔΔΔΔΔ 11 (ΔΔΔΔΔ)	ΔΔΔΔΔΔ / ΔΔΔΔΔΔΔΔ 12 (ΔΔΔΔΔ)	
ΔΔΔΔΔΔ						
ΔΔΔΔΔΔ	ΔΔΔΔΔ ΔΔΔΔΔΔΔΔΔΔΔΔ ΔΔΔΔΔΔΔΔΔΔΔΔ ΔΔΔΔΔ ΔΔΔΔΔ ΔΔΔΔΔ 7, 8 ΔΔΔΔ 9 ςΔΓΝΔΔΔΔ ΔΔΔΔΔΔΔΔΔΔ (ΔΔΔΔΔ) 1993		ΔΔΔΔΔΔ	ΔΔΔΔΔΔ ΔΔΔΔΔΔΔΔ 10-1/10-2	ΔΔΔΔΔΔ M-12 20-1, 20-2 (ΔΔΔΔΔ) 2006	ΔΔΔΔΔΔ M-12 30-1, 30-2 (ΔΔΔΔΔ) 2006
ΔΔΔΔΔΔΔΔΔΔ	ΔΔΔΔΔΔ (ΔΔΔΔΔ) 1996					
ΔΔΔΔΔΔΔΔΔΔ				ΔΔΔΔΔΔΔΔΔΔΔΔΔΔ ΔΔΔΔΔ ΔΔΔΔΔΔΔΔΔΔΔΔ ΔΔΔΔΔ ΔΔΔΔΔ (ΔΔΔΔΔ) 2013	ΔΔΔΔΔΔΔΔΔΔΔΔ ΔΔΔΔΔ 11 (ΔΔΔΔΔ) 2013	ΔΔΔΔΔΔΔΔΔΔΔΔ ΔΔΔΔΔ 12 (ΔΔΔΔΔ) 2013

▷▷ΔΥΛ ΝΟΓΩΝΔΥΣΕΥΛΔΥ 13 ΔΔΔΔΔ ΔΔΔΔΔ ΔΔΔΔΔ.

▷▷ΔΥΣ ΛΟΓΩΣΤΙΚΟΧΡΟΝΟΛΟΓΙΟ 13 ▷▷ΔΕΙΧΝΟΝΤΕΣ ΤΟ ΔΙΔΑΚΤΕΟ ΤΟΥ ΜΑΘΗΤΗ ΣΤΟ ΚΑΤΑΣΤΑΣΙΑΚΟ 12 ΤΗΣ ΑΡΧΑΙΑΣ ΓΡΑΜΜΑΤΙΚΗΣ

● ΜΑΘΗΤΕΣ ● ΣΥΛΛΟΓΕΣ ● ΠΡΟΤΥΠΑ ● ΑΝΤΙΣΤΟΙΧΑ ΜΕΤΑΦΡΑΣΤΕΥΜΕΝΑ

STRAND AND PROGRAM OF STUDY	7	8	9	10	11	12	
Δ Τ Μ Α Μ Α Τ Ε Σ Τ Ο Χ Ρ Ο Ν Ο Λ Ο Γ Ι Ο Σ Τ							
ΜΑΘΗΤΕΣ	Αρχαία Ελληνική Γραμμάτιση: Γραμμάτιση, Σύνταξη, Λογική (4-5) 2007 (Αρχαία Γραμμάτιση 2014-Γ)		ΜΑΘΗΤΕΣ ΔΕΙΧΝΟΝΤΕΣ ΤΟ ΔΙΔΑΚΤΕΟ 10-12 (4-5) 2008				
	ΜΑΘΗΤΕΣ ΔΕΙΧΝΟΝΤΕΣ ΤΟ ΔΙΔΑΚΤΕΟ ΤΗΣ ΑΡΧΑΙΑΣ ΓΡΑΜΜΑΤΙΚΗΣ ΣΤΟ ΚΑΤΑΣΤΑΣΙΑΚΟ 8 (4-5) 2007		ΜΑΘΗΤΕΣ ΔΕΙΧΝΟΝΤΕΣ ΤΟ ΔΙΔΑΚΤΕΟ ΤΗΣ ΑΡΧΑΙΑΣ ΓΡΑΜΜΑΤΙΚΗΣ ΣΤΟ ΚΑΤΑΣΤΑΣΙΑΚΟ * 10-4 (4-5) 2007	ΜΑΘΗΤΕΣ ΔΕΙΧΝΟΝΤΕΣ ΤΟ ΔΙΔΑΚΤΕΟ ΤΗΣ ΑΡΧΑΙΑΣ ΓΡΑΜΜΑΤΙΚΗΣ ΣΤΟ ΚΑΤΑΣΤΑΣΙΑΚΟ * 20-4 (4-5) 2007	ΜΑΘΗΤΕΣ ΔΕΙΧΝΟΝΤΕΣ ΤΟ ΔΙΔΑΚΤΕΟ ΤΗΣ ΑΡΧΑΙΑΣ ΓΡΑΜΜΑΤΙΚΗΣ ΣΤΟ ΚΑΤΑΣΤΑΣΙΑΚΟ * (4-5) 1995-Γ (Αρχαία Γραμμάτιση)		
ΜΑΘΗΤΕΣ	ΜΑΘΗΤΕΣ ΔΕΙΧΝΟΝΤΕΣ ΤΟ ΔΙΔΑΚΤΕΟ ΤΗΣ ΑΡΧΑΙΑΣ ΓΡΑΜΜΑΤΙΚΗΣ ΣΤΟ ΚΑΤΑΣΤΑΣΙΑΚΟ 7, 8 (4-5) 2003 (Αρχαία Γραμμάτιση 2014-Γ)		ΜΑΘΗΤΕΣ ΔΕΙΧΝΟΝΤΕΣ ΤΟ ΔΙΔΑΚΤΕΟ ΤΗΣ ΑΡΧΑΙΑΣ ΓΡΑΜΜΑΤΙΚΗΣ ΣΤΟ ΚΑΤΑΣΤΑΣΙΑΚΟ 10 (4-5) 2005 (Αρχαία Γραμμάτιση 2014)	ΜΑΘΗΤΕΣ ΔΕΙΧΝΟΝΤΕΣ ΤΟ ΔΙΔΑΚΤΕΟ ΤΗΣ ΑΡΧΑΙΑΣ ΓΡΑΜΜΑΤΙΚΗΣ ΣΤΟ ΚΑΤΑΣΤΑΣΙΑΚΟ 20 (4-5) 2007 (Αρχαία Γραμμάτιση 2014)	ΜΑΘΗΤΕΣ ΔΕΙΧΝΟΝΤΕΣ ΤΟ ΔΙΔΑΚΤΕΟ ΤΗΣ ΑΡΧΑΙΑΣ ΓΡΑΜΜΑΤΙΚΗΣ ΣΤΟ ΚΑΤΑΣΤΑΣΙΑΚΟ 30 (4-5) 2007 (Αρχαία Γραμμάτιση 2014)		
	ΜΑΘΗΤΕΣ ΔΕΙΧΝΟΝΤΕΣ ΤΟ ΔΙΔΑΚΤΕΟ ΤΗΣ ΑΡΧΑΙΑΣ ΓΡΑΜΜΑΤΙΚΗΣ ΣΤΟ ΚΑΤΑΣΤΑΣΙΑΚΟ 8-Μ * (4-5)		ΜΑΘΗΤΕΣ ΔΕΙΧΝΟΝΤΕΣ ΤΟ ΔΙΔΑΚΤΕΟ ΤΗΣ ΑΡΧΑΙΑΣ ΓΡΑΜΜΑΤΙΚΗΣ ΣΤΟ ΚΑΤΑΣΤΑΣΙΑΚΟ 9-Μ * (4-5)	ΜΑΘΗΤΕΣ ΔΕΙΧΝΟΝΤΕΣ ΤΟ ΔΙΔΑΚΤΕΟ ΤΗΣ ΑΡΧΑΙΑΣ ΓΡΑΜΜΑΤΙΚΗΣ ΣΤΟ ΚΑΤΑΣΤΑΣΙΑΚΟ 10-4* * (4-5)	ΜΑΘΗΤΕΣ ΔΕΙΧΝΟΝΤΕΣ ΤΟ ΔΙΔΑΚΤΕΟ ΤΗΣ ΑΡΧΑΙΑΣ ΓΡΑΜΜΑΤΙΚΗΣ ΣΤΟ ΚΑΤΑΣΤΑΣΙΑΚΟ 20-4* * (4-5)		
					ΜΑΘΗΤΕΣ ΔΕΙΧΝΟΝΤΕΣ ΤΟ ΔΙΔΑΚΤΕΟ ΤΗΣ ΑΡΧΑΙΑΣ ΓΡΑΜΜΑΤΙΚΗΣ ΣΤΟ ΚΑΤΑΣΤΑΣΙΑΚΟ 14 (4-5) 2004 (Αρχαία Γραμμάτιση 2014)	ΜΑΘΗΤΕΣ ΔΕΙΧΝΟΝΤΕΣ ΤΟ ΔΙΔΑΚΤΕΟ ΤΗΣ ΑΡΧΑΙΑΣ ΓΡΑΜΜΑΤΙΚΗΣ ΣΤΟ ΚΑΤΑΣΤΑΣΙΑΚΟ 24 (4-5) 2004 (Αρχαία Γραμμάτιση 2014)	
					ΜΑΘΗΤΕΣ ΔΕΙΧΝΟΝΤΕΣ ΤΟ ΔΙΔΑΚΤΕΟ ΤΗΣ ΑΡΧΑΙΑΣ ΓΡΑΜΜΑΤΙΚΗΣ ΣΤΟ ΚΑΤΑΣΤΑΣΙΑΚΟ 20 (4-5) 2008 (Αρχαία Γραμμάτιση 2014)	ΜΑΘΗΤΕΣ ΔΕΙΧΝΟΝΤΕΣ ΤΟ ΔΙΔΑΚΤΕΟ ΤΗΣ ΑΡΧΑΙΑΣ ΓΡΑΜΜΑΤΙΚΗΣ ΣΤΟ ΚΑΤΑΣΤΑΣΙΑΚΟ 30 (4-5) 2008 (Αρχαία Γραμμάτιση 2014)	
					ΜΑΘΗΤΕΣ ΔΕΙΧΝΟΝΤΕΣ ΤΟ ΔΙΔΑΚΤΕΟ ΤΗΣ ΑΡΧΑΙΑΣ ΓΡΑΜΜΑΤΙΚΗΣ ΣΤΟ ΚΑΤΑΣΤΑΣΙΑΚΟ 20 (4-5) 2008 (Αρχαία Γραμμάτιση 2014)	ΜΑΘΗΤΕΣ ΔΕΙΧΝΟΝΤΕΣ ΤΟ ΔΙΔΑΚΤΕΟ ΤΗΣ ΑΡΧΑΙΑΣ ΓΡΑΜΜΑΤΙΚΗΣ ΣΤΟ ΚΑΤΑΣΤΑΣΙΑΚΟ 20 (4-5) 2008 (Αρχαία Γραμμάτιση 2014)	
					ΜΑΘΗΤΕΣ ΔΕΙΧΝΟΝΤΕΣ ΤΟ ΔΙΔΑΚΤΕΟ ΤΗΣ ΑΡΧΑΙΑΣ ΓΡΑΜΜΑΤΙΚΗΣ ΣΤΟ ΚΑΤΑΣΤΑΣΙΑΚΟ 20 (4-5) 2008 (Αρχαία Γραμμάτιση 2014)	ΜΑΘΗΤΕΣ ΔΕΙΧΝΟΝΤΕΣ ΤΟ ΔΙΔΑΚΤΕΟ ΤΗΣ ΑΡΧΑΙΑΣ ΓΡΑΜΜΑΤΙΚΗΣ ΣΤΟ ΚΑΤΑΣΤΑΣΙΑΚΟ 30 (4-5) 2008 (Αρχαία Γραμμάτιση 2014)	
				ΜΑΘΗΤΕΣ ΔΕΙΧΝΟΝΤΕΣ ΤΟ ΔΙΔΑΚΤΕΟ ΤΗΣ ΑΡΧΑΙΑΣ ΓΡΑΜΜΑΤΙΚΗΣ ΣΤΟ ΚΑΤΑΣΤΑΣΙΑΚΟ 10 (ΜΑΘΗΤΕΣ) 2006	ΜΑΘΗΤΕΣ ΔΕΙΧΝΟΝΤΕΣ ΤΟ ΔΙΔΑΚΤΕΟ ΤΗΣ ΑΡΧΑΙΑΣ ΓΡΑΜΜΑΤΙΚΗΣ ΣΤΟ ΚΑΤΑΣΤΑΣΙΑΚΟ 20 (ΜΑΘΗΤΕΣ) 2006	ΜΑΘΗΤΕΣ ΔΕΙΧΝΟΝΤΕΣ ΤΟ ΔΙΔΑΚΤΕΟ ΤΗΣ ΑΡΧΑΙΑΣ ΓΡΑΜΜΑΤΙΚΗΣ ΣΤΟ ΚΑΤΑΣΤΑΣΙΑΚΟ 30 (ΜΑΘΗΤΕΣ) 2006	
				ΜΑΘΗΤΕΣ ΔΕΙΧΝΟΝΤΕΣ ΤΟ ΔΙΔΑΚΤΕΟ ΤΗΣ ΑΡΧΑΙΑΣ ΓΡΑΜΜΑΤΙΚΗΣ ΣΤΟ ΚΑΤΑΣΤΑΣΙΑΚΟ * 11 (ΜΑΘΗΤΕΣ) 2012	ΜΑΘΗΤΕΣ ΔΕΙΧΝΟΝΤΕΣ ΤΟ ΔΙΔΑΚΤΕΟ ΤΗΣ ΑΡΧΑΙΑΣ ΓΡΑΜΜΑΤΙΚΗΣ ΣΤΟ ΚΑΤΑΣΤΑΣΙΑΚΟ * 12 (ΜΑΘΗΤΕΣ) 2012		
Α Ρ Χ Α ΙΑ Γ Ρ Α Μ Α Τ Ε Σ Τ Ο Χ Ρ Ο Ν Ο Λ Ο Γ Ι Ο Σ Τ							
ΜΑΘΗΤΕΣ	ΜΑΘΗΤΕΣ ΔΕΙΧΝΟΝΤΕΣ ΤΟ ΔΙΔΑΚΤΕΟ ΤΗΣ ΑΡΧΑΙΑΣ ΓΡΑΜΜΑΤΙΚΗΣ ΣΤΟ ΚΑΤΑΣΤΑΣΙΑΚΟ 9 (ΜΑΘΗΤΕΣ) 1991						
	ΜΑΘΗΤΕΣ ΔΕΙΧΝΟΝΤΕΣ ΤΟ ΔΙΔΑΚΤΕΟ ΤΗΣ ΑΡΧΑΙΑΣ ΓΡΑΜΜΑΤΙΚΗΣ ΣΤΟ ΚΑΤΑΣΤΑΣΙΑΚΟ 9-Μ (4-5) 2002						
ΜΑΘΗΤΕΣ			ΜΑΘΗΤΕΣ ΔΕΙΧΝΟΝΤΕΣ ΤΟ ΔΙΔΑΚΤΕΟ ΤΗΣ ΑΡΧΑΙΑΣ ΓΡΑΜΜΑΤΙΚΗΣ ΣΤΟ ΚΑΤΑΣΤΑΣΙΑΚΟ 10-12 (ΜΑΘΗΤΕΣ) 2013				
ΜΑΘΗΤΕΣ ΔΕΙΧΝΟΝΤΕΣ ΤΟ ΔΙΔΑΚΤΕΟ ΤΗΣ ΑΡΧΑΙΑΣ ΓΡΑΜΜΑΤΙΚΗΣ ΣΤΟ ΚΑΤΑΣΤΑΣΙΑΚΟ	ΜΑΘΗΤΕΣ ΔΕΙΧΝΟΝΤΕΣ ΤΟ ΔΙΔΑΚΤΕΟ ΤΗΣ ΑΡΧΑΙΑΣ ΓΡΑΜΜΑΤΙΚΗΣ ΣΤΟ ΚΑΤΑΣΤΑΣΙΑΚΟ (ΑΡΧΑΙΑ ΓΡΑΜΜΑΤΙΚΗ ΣΤΟ ΚΑΤΑΣΤΑΣΙΑΚΟ 12-Ι) (4-5) 2000						
	ΜΑΘΗΤΕΣ ΔΕΙΧΝΟΝΤΕΣ ΤΟ ΔΙΔΑΚΤΕΟ ΤΗΣ ΑΡΧΑΙΑΣ ΓΡΑΜΜΑΤΙΚΗΣ ΣΤΟ ΚΑΤΑΣΤΑΣΙΑΚΟ (ΑΡΧΑΙΑ ΓΡΑΜΜΑΤΙΚΗ ΣΤΟ ΚΑΤΑΣΤΑΣΙΑΚΟ 12-Ι): ΔΙΔΑΚΤΕΟ ΤΗΣ ΑΡΧΑΙΑΣ ΓΡΑΜΜΑΤΙΚΗΣ ΣΤΟ ΚΑΤΑΣΤΑΣΙΑΚΟ (4-5) 2001						

▷▷ΔΥΣ ΛΟΓΩΣΤΙΚΟΧΡΟΝΟΛΟΓΙΟ 13 βΕΛΤΥΧΟΝ ΠΡΟΤΥΠΟ ΛΟΓΩΣΤΙΚΟ.
 *ΠΡΟΤΥΠΑ ΔΕΙΧΝΟΝΤΕΣ ΤΟ ΔΙΔΑΚΤΕΟ ΤΗΣ ΑΡΧΑΙΑΣ ΓΡΑΜΜΑΤΙΚΗΣ ΣΤΟ ΚΑΤΑΣΤΑΣΙΑΚΟ

▷▷ΔΥΨΟ ΠΟΛΙΤΙΚΗΣ ΔΙΑΧΕΙΡΙΣΗΣ 13 ▷▷ΔΕΛΤΑ ΓΡΑΦΕΙΟΥ ΣΥΝΕΛΕΞΗ 12 ΔΕΛΤΑ ΔΙΑΧΕΙΡΙΣΗΣ ΔΕΛΤΑ ΔΙΑΧΕΙΡΙΣΗΣ

■ ΔΙΑΧΕΙΡΙΣΗ ■ ΣΥΝΕΛΕΞΗ ■ ΔΙΑΧΕΙΡΙΣΗ ΔΕΛΤΑ ΔΙΑΧΕΙΡΙΣΗΣ ■ ΔΙΑΧΕΙΡΙΣΗ

ΔΙΑΧΕΙΡΙΣΗ		
ΔΙΑΧΕΙΡΙΣΗ ΔΕΛΤΑ ΔΙΑΧΕΙΡΙΣΗΣ	<ΔΕΛΤΑ ΔΙΑΧΕΙΡΙΣΗΣ ΔΙΑΧΕΙΡΙΣΗΣ ΔΙΑΧΕΙΡΙΣΗΣ ΔΙΑΧΕΙΡΙΣΗΣ ΔΙΑΧΕΙΡΙΣΗΣ ΔΙΑΧΕΙΡΙΣΗΣ ΔΙΑΧΕΙΡΙΣΗΣ ΔΙΑΧΕΙΡΙΣΗΣ ΔΙΑΧΕΙΡΙΣΗΣ ΔΙΑΧΕΙΡΙΣΗΣ ΔΙΑΧΕΙΡΙΣΗΣ	<ΔΕΛΤΑ ΔΙΑΧΕΙΡΙΣΗΣ ΔΙΑΧΕΙΡΙΣΗΣ ΔΙΑΧΕΙΡΙΣΗΣ ΔΙΑΧΕΙΡΙΣΗΣ ΔΙΑΧΕΙΡΙΣΗΣ ΔΙΑΧΕΙΡΙΣΗΣ ΔΙΑΧΕΙΡΙΣΗΣ ΔΙΑΧΕΙΡΙΣΗΣ
ΔΙΑΧΕΙΡΙΣΗ ΔΙΑΧΕΙΡΙΣΗΣ		